

# ERFOLGREICH VERMITTELT #Starter- und/oder Anlegerwohnung mit Balkon in Frohnleiten

**8130, Frohnleiten**

**Wohnfläche:** 52 m<sup>2</sup>

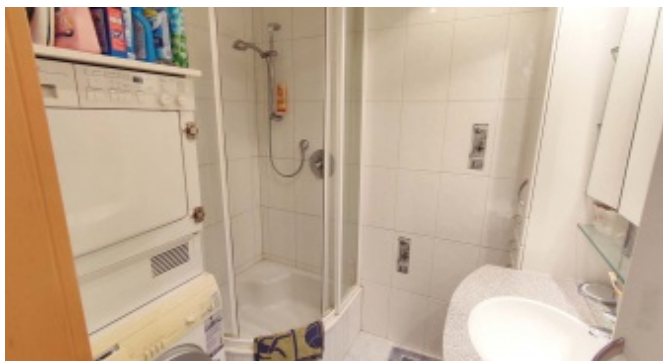
**Zimmer:** 2

**Ort:** 8130, Frohnleiten

**Kaufpreis** Auf Anfrage **HWB / fGEE:** 51,1 kWh/m<sup>2</sup>a / 1,55

## TARTER- ODER ANLEGERWOHNUNG SCHÖNER LAGE IN FROHNLEITEN





## Ausstattung

Parkplätze	1
Keller	voll unterkellert
Möbliert	teil möbliert
Terrasse / Balkone	Balkon
Grünfläche	-

## Anschlüsse/Versorgung

Wasser	Öffentlich
Heizung	Strom
Strom	Ja

## Beschreibung

**ImmoFit Nr.:** 3054

**Fotos:** Achtung: Fotos können verzerrt sein bzw. den tatsächlichen Zustand oft nicht

## Allgemeine Informationen

Subjektive Bewertung	-
Grundstücksfläche (ca.)	0
Himmelsausrichtung	-
Widmung	-
Bebauungsdichte	-
Baujahr (ca.)	1960 (Renovierung vor ca. 5 - 10 Jahren)
Sanierungsarbeiten, wann -	

## Verbrauchsdaten/Kosten

Betriebskosten	EUR 120,00
Heizkosten	EUR 120,00
Monatliche Gesamtkosten (inkl. USt)	EUR 240,00
Ablöse	-
Maklerprovision	3% zzgl. 20% USt

wiedergeben!

**Lage:** 8130 Frohnleiten

**Baujahr:** ca. 1960 (ca. vor 5 - 10 Jahren renoviert => Fenster, Vollwärmeschutz und dergleichen)

**Wohn(Nutz)fläche:** ca. 52 m<sup>2</sup> mit feinem Balkon

**Gebäude - Aufteilung der Räumlichkeiten:**

- 1 Vorraum
- 1 WC
- 1 Abstellraum
- 1 großzügiger Wohn- Ess-Bereich
- 1 Schlafzimmer
- 1 Küche mit Essecke
- 1 Bad mit Dusche

**Versorgung:** Strom, Wasser, Kanal, Heizung mit Strom

**Highlights & Sonstiges:**

Diese ca. **52 m<sup>2</sup> Wohnung** wurde circa in den 1960er Jahren errichtet und befindet sich in einer der ersten Wohngebäude in diesem ruhigen Wohnviertel in Frohnleiten. Vor **ca. 5 - 10 Jahren** wurde die Wohnung renoviert und bekam neue Fenster, einen Vollwärmeschutz und auch innen wurde sie saniert. Die Wohnung besteht aus einem **Vorraum**, einem **Abstellraum**, einer **Toilette** extra, einem **Bad mit Dusche**, einer **Küche** mit **Essbereich** sowie einem **großzügigen Wohnbereich**, von welchem Sie auf einen **Balkon** gelangen. Ein **Schlafzimmer** (derzeit Jugendzimmer) rundet diese kleine, feine Starter- oder Anlegerwohnung ab. Zudem gehören zur Wohnung noch ein **Carport-Unterstellplatz** sowie ein **Kellerabteil**. In Frohnleiten finden Sie alles, was Sie für den täglichen Bedarf benötigen und haben auch eine sehr gute Bahn- und Autobahnanbindung. Wir freuen uns auf gemeinsame Besichtigungstermine und neue Eigentümer. PS: Die gepflegte Möblierung könnte in Absprache übernommen werden. Fragen Sie einfach an.

**Lage & Entfernungen:** Nur wenige Minuten vom Zentrum sowie Bahnhof in Frohnleiten

**Energieausweis:** 51,1 kWh/m<sup>2</sup>a bzw. fGEE 1,55

**Besichtigungsmöglichkeiten:** nach Vereinbarung (1 - 2 Tage vorher anmelden)

**Kaufpreis:** auf Anfrage

**Honorar:** 3 % zuzüglich 20 % USt Provision vom Kaufpreis

---

- **Energieausweis:** Sollte es keine Daten zum Energieausweis gem. EAVG geben, dann wurde vom Verkäufer/Vermieter/Verpächter nach Aufklärung über die generelle Vorlagepflicht ab 1.1.2009 noch keiner vorgelegt. Im Falle der Nichtvorlage gilt zumindest eine dem Alter und der Art des Gebäudes entsprechende Gesamtenergieeffizienz als vereinbart.

Die Angaben erfolgen aufgrund der Informationen und der Unterlagen, die uns vom Eigentümer zur Verfügung gestellt werden und sind ohne Gewähr. Die Zahlenangaben, Informationen über Baujahr, Ausführung, Zustand, etc. beruhen teilweise auf Schätzungen bzw. Annahmen und sind daher ebenfalls ohne Gewähr! Der Grundbuchsstand hinsichtlich der Widmung des Grundstückes muss nicht mit der tatsächlichen Widmung des Grundstückes übereinstimmen! Skizzen und Pläne können von den Maßen in der Natur abweichen und muss daher eine Flächenangabe nicht mit den Maßen in natura übereinstimmen! Bei Interesse informieren Sie sich am besten immer beim zuständigen Gemeindeamt bzw. den zuständigen Ämtern und Behörden nach Absprache mit uns! Besichtigen Sie das Haus auch ruhig mit einem Experten Ihrer Wahl bzw. mehrmals! Die Angabe des Kaufpreises ist exklusive der Kaufnebenkosten (Grunderwerbssteuer, Grundbucheintragungsgebühr, Kosten der Vertragserrichtung und grundbücherlichen

Durchführung nach Tarif des jeweiligen Urkundenerrichters sowie Barauslagen für Beglaubigungen und Stempelgebühren, Kosten und Abgaben für Grundverkehrsverfahren länderspezifisch unterschiedlich, Vermittlungsprovision, etc.)! Angebot vorbehaltlich Zwischenvermittlung (Zwischenverkauf, Zwischenvermietung, Rückzug des Verkäufers, ...) bzw. Rückzug des Angebotes durch den / die Eigentümer. Angebot vorbehaltlich Fehler bzw. Irrtümer!

Möchten Sie mehr wissen?

Erst eine ausführliche Innen- bzw. Außenbesichtigung, kann Ihnen den richtigen Eindruck vermitteln, da Fotos oft nicht so wirklich den tatsächlichen Zustand wiedergeben können! Sollte von Ihnen dann ein ernsthaftes Interesse bestehen, so werden wir versuchen alle nötigen Informationen an Sie weiterzuleiten bzw. für Sie herbeizuschaffen bzw. Ansprechpersonen namhaft zu machen! Alle Besichtigungen mit Bestätigung durch einen Besichtigungsschein sind unverbindlich und kostenlos!

Seit 01.01.2009 ist der Energieausweis bei Verkauf und Vermietung verpflichtend beizubringen. Informieren Sie sich daher darüber bzw. stellen wir Ihnen gerne einen Kontakt zu einem technischen Büro her, damit dieser den Energieausweis für Sie erstellt!

**Rufen Sie gleich an um einen Besichtigungstermin zu vereinbaren.**

**Wir freuen uns über Ihre Anfrage.**

## Bewertung

Immobilie ☆☆☆☆☆  
0 Bewertung(en)

Anbieter ★★★★★  
2 Bewertung(en)

## Anbieterinfos

Ortner KG | ImmoFit Your Life | immofit.at  
8561 Söding  
Packerstraße 72  
0313750460

IMMOPLANET-NR: 288  
INTERNE-NR: 3054  
VERÖFFENTLICHUNG: 07.04.2022  
ÄNDERUNG: 07.04.2022



© Copyright 2006-2024 3marketing e.U.

Wir verwenden Cookies für ein optimales Nutzungserlebnis. [Mehr Informationen](#)